

# FORMATION PLAIDOYER

## Processus GC7 du Fonds mondial

### “ Les communautés d’abord ”

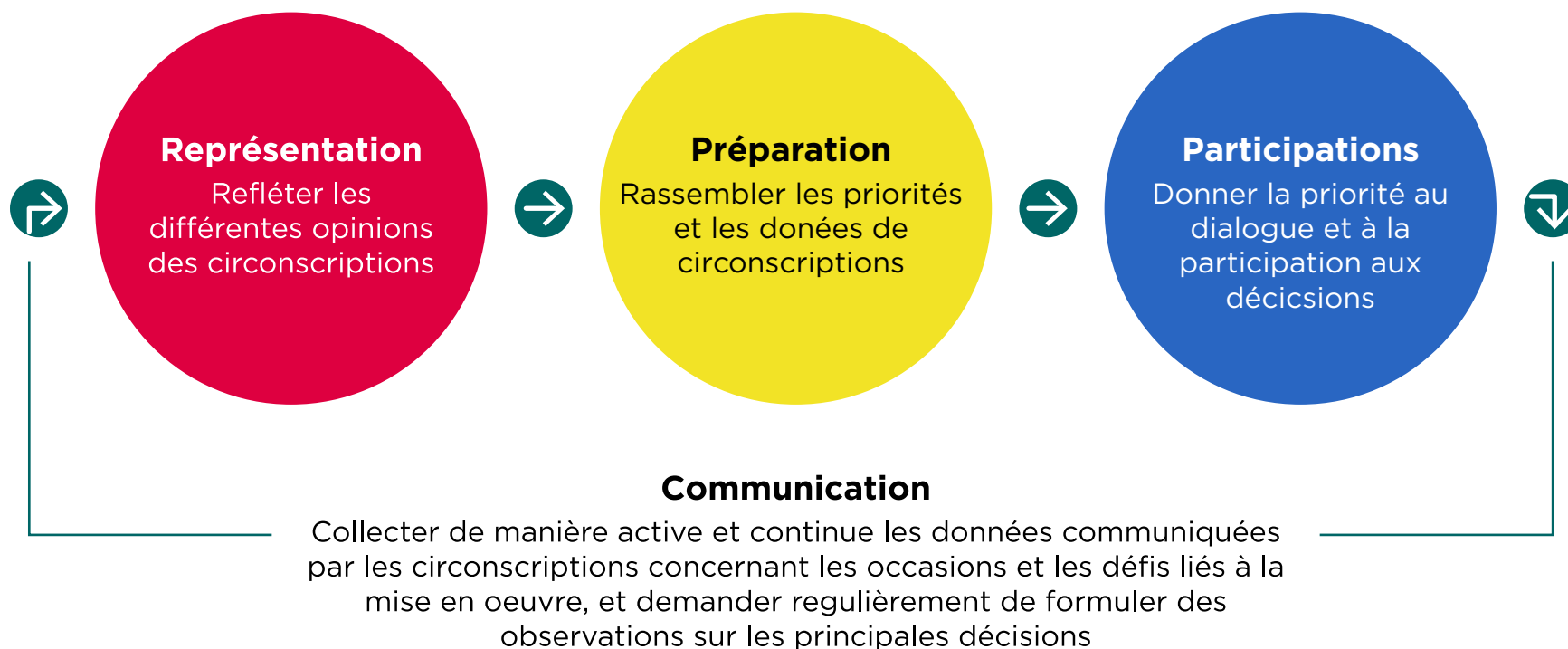
**Participation significative  
& Inclusion programmatique**

*Plaider pour une meilleure intégration  
des besoins des communautés  
vulnérables au paludisme*



### 3 CONSEILS PLAIDOYER POUR LE GC7

- 1 SAISIR LA MAIN D'INCLUSION TENDUE PAR LE FONDS MONDIAL  
› MAÎTRISER L'ARGUMENTAIRE PLAIDOYER BASÉ SUR LA STRATÉGIE 2023-2028
- 2 RENFORCER LA QUALITÉ DE LA PARTICIPATION COMMUNAUTAIRE  
› S'ASSUMER CO-PILOTES POUR GUIDER QUI, QUAND ET COMMENT BIEN INCLURE
- 3 PLAIDER POUR UNE PROGRAMMATION ALIGNÉE SUR LES BESOINS  
› TRADUIRE BUDGÉTAIREMENT L'ENGAGEMENT COMMUNAUTAIRE



## INTRODUCTION. GC7 : Améliorer l'impact ?

Améliorer l'impact sanitaire des financements dépend de la qualité de la contribution des communautés bénéficiaires

### PARTICIPEZ !

Conseils pratiques pour que le nouveau modèle de financement ait l'impact dont les communautés ont besoin



### PARTICIPATION = OPTIMISATION DES RÉPONSES NATIONALES

- Augmenter les financements alloués aux priorités communautaires
- Chiffrer pour aligner les besoins, les stratégies et les financements
- Garantir l'inclusion

**Critère d'admissibilité n°4** : au regard de considérations épidémiologiques et touchant aux droits humains et aux questions de genre, le Fonds mondial **exige** que toutes les instances de coordination nationale apportent la preuve de la participation :

- de personnes qui vivent avec le VIH et de personnes les représentant ;
- de personnes touchées par la tuberculose et le paludisme et de personnes les représentant ; et
- de personnes faisant partie des populations-clés et de personnes les représentant.

# Améliorer l'impact ?

## FACILITER L'EXPRESSION LOCALE DES BESOINS

- Volontarisme des bailleurs sur l'appropriation de l'inclusion
- Vers un gc7 performant pour la santé et les droits des plus vulnérable



## STRATÉGIE TECHNIQUE MONDIALE DE LUTTE CONTRE LE PALUDISME 2016–2030



Please complete the form below to create your account.

Registration emails will be sent from iLearn and may be directed to your spam folder depending on your filter settings. If you have not received a registration email in your inbox or your spam folder within 15 minutes, please email us at [ilearn@theglobalfund.org](mailto:ilearn@theglobalfund.org)

## L'ATELIER DES LUTTES MISSIONNÉ PAR L'INITIATIVE / EXPERTISE FRANCE

CRÉATION D'UNE BOÎTE À OUTILS À DESTINATION DES EXPERT.E.S MOBILISÉ.E.S DANS LE GC7 POUR FACILITER L'INTÉGRATION DE L'EXPERTISE COMMUNAUTAIRE DANS LES DEMANDES PAYS

SE REPÉRER DANS  
LA DOCUMENTATION  
EXISTANTE

### REVUE DOCUMENTAIRE

1. S'APPROPRIER LE CADRE STRATEGIQUE DU FONDS MONDIAL CENTRE SUR LES COMMUNAUTES
2. SE FORMER SUR LA PLATEFORME D'APPRENTISSAGE EN LIGNE DU FONDS MONDIAL : cours gratuits, webinaires enregistrés et supports de formation
3. RECOMMANDATIONS D'OPTIMISATION ET D'EFFICACITE CONDITIONNEES A L'INCLUSION DES POPULATIONS CLES
4. OPERATIONNALISER LES STRATEGIES : outils pour l'écriture et la négociation des activités populations clés
5. PERENNISER LES STRATEGIES : outils pour la mise à l'échelle des activités droits humains & genre
6. FOCUS SUR L'ORGANISATION DE LA PARTICIPATION DES COMMUNAUTES AUX DIALOGUES
7. PROGRAMMER DES SERVICES POPULATIONS CLES INTEGRES : outils pour le vih & la ssr
8. PROGRAMMER DES SERVICES POPULATIONS CLES INTEGRES : outils pour le paludisme
9. PROGRAMMER DES SERVICES POPULATIONS CLES INTEGRES : outils pour la tuberculose
10. AUTRES RESSOURCES : stratégies internationales & rapports mondiaux

RENFORCER LA QUALITÉ  
DES DIALOGUES NATIONAUX  
INCLUSIFS



FICHES D'APPUI

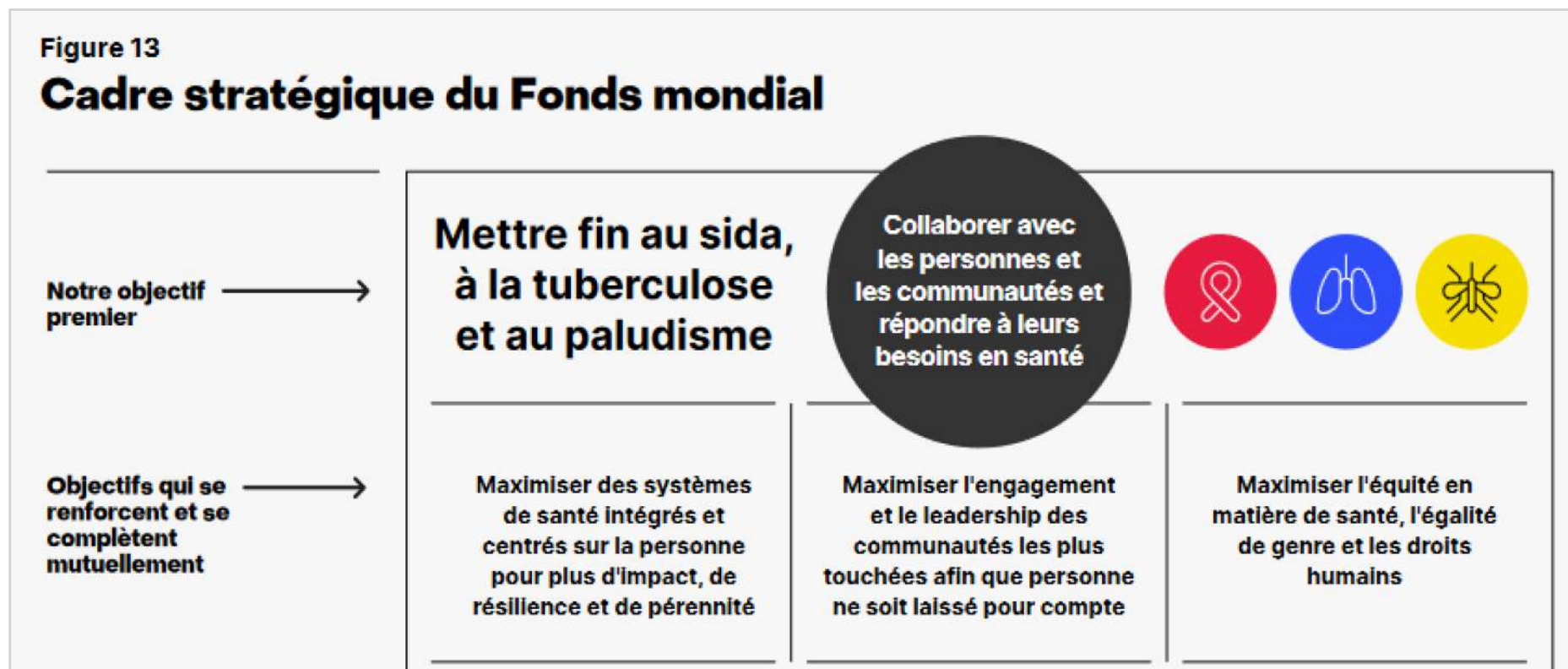
- CONCEPTS
- ÉTAPES GC7
- CADRE MODULAIRE



**L'INITIATIVE**  
sida, tuberculose, paludisme

# 1. SAISIR LA MAIN D'INCLUSION TENDUE PAR LE FM

Une détermination stratégique 2023-2028 centrée sur les communautés :  
« LES COMMUNAUTÉS D'ABORD »



- OPÉRATIONNALISATION DE LA STRATÉGIE
- APPROPRIATION DES BESOINS



Manuel du cadre modulaire

# TRAVAILLER AVEC LES LEADERS COMMUNAUTAIRES POUR FINANCER LE HAUT IMPACT

- L'INCITATION EXPLICITE À RENOUVELER LES RELATIONS DE TRAVAIL DIRECTES AVEC LES COMMUNAUTÉS
- L'INCLUSION : CONDITIONNALITÉ DU HAUT IMPACT

“

Nous devons travailler en collaboration pour répondre à **l'intégralité des besoins de santé**, par une combinaison d'approches biomédicales, comportementales, psychologiques et structurelles.

Il importe d'aider les communautés à **prendre les commandes** de la planification, de la mise en œuvre et du suivi des services, du plaidoyer et de la prestation d'un soutien technique spécialisé

”

## LUTTER POUR CE QUI COMPTE.

Argumentaire  
d'investissement

Septième reconstitution  
des ressources 2022  
Résumé

LE  
FONDS  
MONDIAL





## Situations difficiles sur les terrains : comment saisir la main tendue et réinventer les ripostes par le bas ?

Malgré l'importance accordée au RSC dans certaines notes conceptuelles, le TRP s'inquiète de l'absence d'interventions dans ce domaine dans la majorité des notes étudiées au cours des troisième et quatrième périodes d'examen. Un grand nombre de ces notes ne prévoient en effet aucune mesure de RSC. D'autres notes conceptuelles font référence au RSC mais sans y consacrer un budget suffisant, ou bien ne proposent pas de système de suivi communautaire fiable, et donc d'éléments factuels sur lesquels baser l'intensification de stratégies de RSC innovantes et de mesures visant à évaluer l'impact et l'efficacité des interventions. Le TRP s'inquiète également de voir le RSC relégué au second plan et placé dans la demande de financement au-delà de la somme allouée dans de nombreuses notes conceptuelles.

Les groupes et organisations de populations clés devraient devenir des partenaires essentiels et des leaders en matière de conception, de planification, de mise en œuvre et d'évaluation des services de santé.

- LE MALAISE ENTRE THÉORIE ET PRATIQUES DE L'INCLUSION
- DERRIÈRE LES DIFFICULTÉS DE PARTICIPATION : RISQUE SÉCURITAIRE & FAIBLESSE STRUCTURELLE
- SE FAMILIARISER AVEC LES ENJEUX DE LA STRUCTURATION ORGANISATIONNELLE

### Recommandations de bonnes pratiques relatives à la capacitation des communautés

#### TOUS LES GROUPES DE POPULATIONS CLÉS

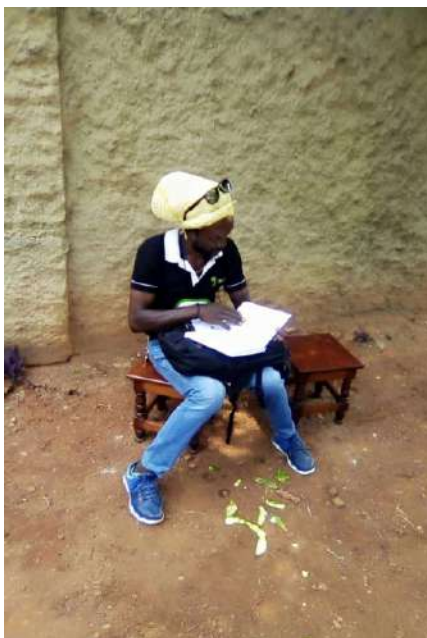
- Les programmes devraient mettre en œuvre un paquet d'interventions pour améliorer la capacitation des communautés chez les populations clés (10, 11, 12, 15).
- Les programmes devraient être mis en place pour fournir des services juridiques et d'alphabétisation juridique aux populations clés afin qu'elles connaissent leurs droits et les lois applicables, et qu'elles reçoivent un soutien du système judiciaire lorsqu'elles se sentent lésées (10, 11, 12, 15).



# STRUCTUREZ VOS LEADERSHIPS COMMUNAUTAIRES POUR DES EXPERTISES CONTEXTUELLES EFFICACES

## AVEC LE GC7 :

- ÉCOUTER ET TRADUIRE POUR RÉSOUDRE
- FINANCER LES RESSOURCES HUMAINES QUI LÈVERONT LES OBSTACLES
- PLAIDEUR.S.E.S & EXPERT.E.S POUR AXER LA PROGRAMMATION SUR LES COMMUNAUTÉS



NOUS TRADUISONS  
LES BESOINS DE NOS  
COMMUNAUTÉS



NOUS SOMMES  
LA SOLUTION

## 2. RENFORCER LA QUALITÉ DE LA PARTICIPATION COMMUNAUTAIRE ET MIEUX JOUER LE RÔLE DE COPILOTAGE

### PARTICIPATION SIGNIFICATIVE

#### Participation significative

Même si les organisations des populations clés ne prennent pas les commandes, la participation significative des représentants de la communauté dans la programmation est essentielle pour assurer la convenance et l'acceptabilité des services destinés à la clientèle cible. Il est également primordial d'établir des relations de confiance entre la communauté et les fournisseurs de services, qui peuvent être habitués à établir les paramètres selon lesquels les services sont fournis et prescrire la manière dont les relations ou partenariats devraient être gérés (20). Une participation significative implique que les populations clés : 1) décident de leur participation ; 2) décident de la manière dont elles seront représentées et par qui ; 3) décident de leur type d'engagement dans le processus ; et 4) ont une voix égale quant à la gestion des partenariats.

**Les politiques et les programmes** sont plus efficaces lorsque les populations affectées prennent part à leur propre développement.

La participation significative renvoie non seulement à la participation dans la prise de décision, mais aussi à la contribution dans la fourniture des services. Par exemple, les adolescents des populations clés peuvent avoir des opportunités, être capacités et formés

comme des pairs « éducateurs, conseillers, formateurs et défenseurs (33). L'éducation par les pairs est une stratégie efficace pour améliorer les connaissances des jeunes sur le VIH, le dépistage et les conseils y relatifs et le lien par rapport aux soins ; il est plus probable que cette éducation par les pairs entraîne un changement de comportement que toute autre intervention. En outre, l'éducation par les pairs permet de mobiliser les communautés et les réseaux sociaux (34).

Les partenariats sont cruciaux, mais ils doivent être établis et maintenus de manière à ne causer aucun préjudice aux personnes impliquées. L'efficacité des interventions qui facilitent la participation est mesurée non seulement par l'efficacité des résultats mais également par le degré d'engagement des populations clés et par le processus et les mécanismes d'engagement (35).

## GUIDER LE HAUT IMPACT SANITAIRE ET SOCIAL

### CONCEPTS & MISE EN OEUVRE DE LA PARTICIPATION

- Représentant.e.s des personnes concernées
- Plans stratégiques nationaux solides
- Présentation exhaustive des besoins
- Dialogue inclusif au niveau du pays
- Suivi dirigé par la communauté





## POUR UNE INCLUSION PRODUCTIVE INCLURE QUI, QUAND, COMMENT ET SUR QUOI ?

### QUI INCLURE ?

- LES RESSOURCES HUMAINES DÉDIÉES AUX ACTIVITÉS AUPRÈS DES POPULATIONS CONCERNÉES
- LES PAIR.E.S-ÉDUCATEUR.RICE.S PERSONNES CONCERNÉES = SOURCES DE L'EXPERTISE DES TERRAINS
- LES AUTRES MÉTIERS DE L'EXPERTISE DES TERRAINS : PLAIDEUR.S.E.S & PARAJURISTES
- LES LEADERS DES POPULATIONS VULNÉRABLES

### NOUS, L'EXPERTISE DU TERRAIN



NÉCESSITÉ D'UNE ASSISTANCE TECHNIQUE ENDOGÈNE ET CONTINUE À LA PROGRESSION DU LEADERSHIP COLLECTIF DES BASES COMMUNAUTAIRES

## L'INCLUSION À CHAQUE ÉTAPE

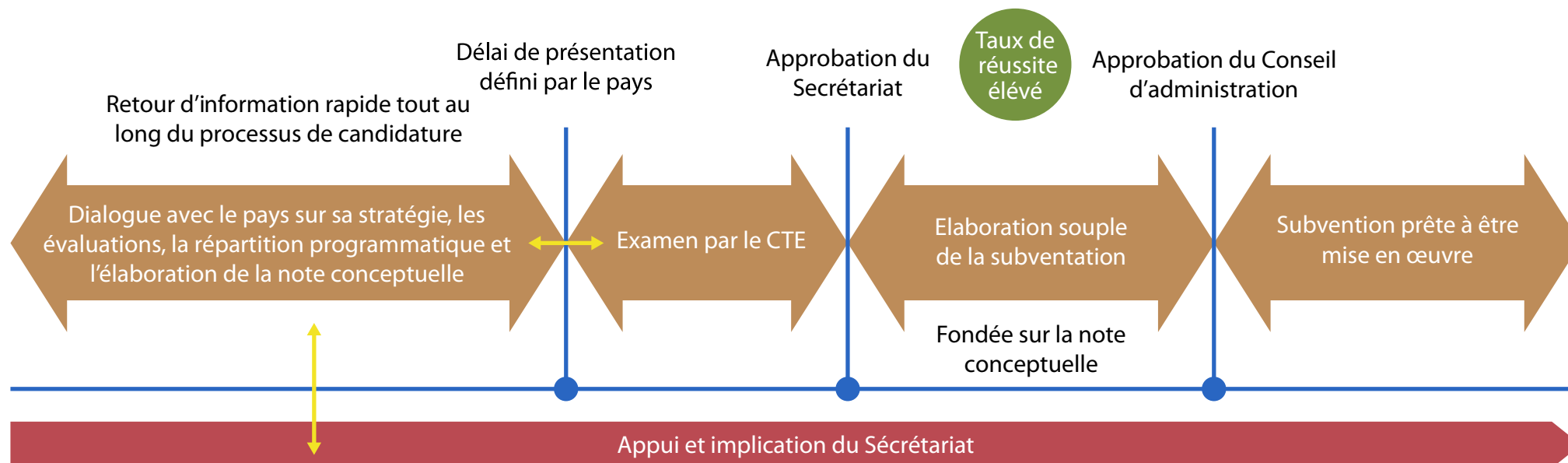
### COMMENT INCLURE ?

- SORTIR DE LA FIGURATION EN MAÎTRISANT LES CODES DU FONDS MONDIAL
- PROMOTION ET INCITATION À LA PARTICIPATION AU SUIVI STRATÉGIQUE
- BIEN SE PRÉPARER À L'INCLUSION AU NIVEAU INTRA-COMMUNAUTAIRE, INTER-ASSOCIATIF ET NATIONAL

RELATIONS DE TRAVAIL  
DIRECTES ET CONTINUES POUR  
UNE ANALYSE PARTAGÉE ET  
CHIFFRÉE DES BESOINS



## Nouveau modèle de financement



- L'allocation indicative de trois ans permet d'avoir une visibilité sur les fonds, qui peuvent être employés de manière plus stratégique
- Le calendrier s'appuie sur les besoins et les processus propres au pays
- Le modèle prévoit un retour sur information rapide, une plus grande implication des partenaires et des mesures d'incitation pour la présentation exhaustive des besoins. Taux de réussite plus élevé

LES PRIORITÉS COMMUNAUTAIRES DANS  
UNE NOUVELLE ANNEXE OBLIGATOIRE :  
**BUDGÉTISEZ & NÉGOCIEZ  
EN DÉTAILS**

## L'INCLUSION DES POPULATIONS LES PLUS VULNÉRABLES JUSQU'AUX NÉGOCIATIONS

### SUR QUOI INCLURE ?

DOMAINES DE TRAVAIL POUR LA CONTRIBUTION DES COMMUNAUTÉS À L'ÉCRITURE DES DEMANDES

LES EXPERT.E.S, LES POPULATIONS VULNÉRABLES ET LA RÉDACTION DE LA NOTE CONCEPTUELLE



### 3. DE L'INCLUSION DES COMMUNAUTÉS À L'OPTIMISATION DES FINANCEMENTS

CADRE MODULAIRE PALUDISME

INCONTOURNABLE MODÉLISATION DES  
ACTIVITÉS POUVANT ÊTRE FINANCÉES



## PALUDISME, DROITS HUMAINS & GENRE

### DOMAINES PROGRAMMATIQUES À INTÉGRER DANS LES DEMANDES GC7

- Évaluations des risques et vulnérabilités face au paludisme liés aux droits humains et au genre
- Participation significative des populations touchées
- Renforcement des systèmes communautaires à l'appui des programmes de lutte contre le paludisme
- Élimination des vulnérabilités et obstacles liés au genre dans le contexte du paludisme
- Amélioration de l'accès aux services antipaludiques pour les réfugiés et autres personnes affectées par des situations d'urgence
- Élimination des obstacles liés au VIH entravant l'accès aux services antipaludiques pour les personnes vivant avec le VIH
- Amélioration des services antipaludiques dans les prisons et les centres de détention préventive



## STRUCTURATION COMMUNAUTAIRE

### Focus droits humains & genre

#### ACTIVITÉS / RESSOURCES HUMAINES ET MATÉRIELLES

- MOBILISATION COMMUNAUTAIRE DES PERSONNES CONCERNÉES
- PLAIDOYER NATIONAL POUR LES RÉFORMES LÉGISLATIVES, RÉGLEMENTAIRES ET POLITIQUES
- CRÉATION DE DONNÉES POUR GUIDER LA PLANIFICATION STRATÉGIQUE DES RIPOSTES LOCALES
- FORMATION DROITS/GENRE/RÉPONSES AUX VIOLENCES POUR SENSIBILISER LES PROFESSIONS CLÉS





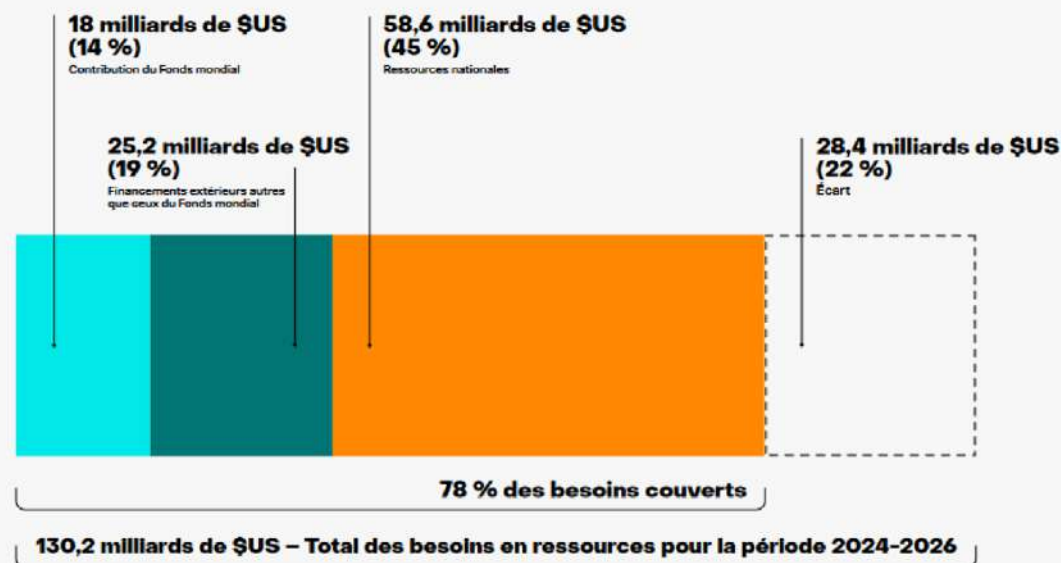
# CONCLUSION. POUR UN GC7 ALIGNÉ SUR LES BESOINS DES PERSONNES CONCERNÉES

- MEILLEURE PRÉPARATION DES COMMUNAUTÉS
- MEILLEURE ÉCOUTE DES AUTORITÉS NATIONALES ET DU FONDS MONDIAL
- RECUEILS ET MÉTHODOLOGIES MIEUX ADAPTÉS À L'EXPERTISE DES TERRAINS
- CO-CONSTRUCTION STRATÉGIQUE ET BUDGÉTAIRE COLLECTIVE

Le Fonds mondial

Lutter pour ce qui compte 2022

**Figure 3**  
**Vue d'ensemble des besoins en ressources et prévision des ressources disponibles pour le VIH, la tuberculose et le paludisme dans les pays où le Fonds mondial investit**



Source : Données du Fonds mondial

